



## Katalógový list

# ATS3000

Integrovaný zabezpečovací / prístupový systém 8 - 128 zón, 8 oblastí a 64 dverí

### Zabezpečovací systém

Advisor MASTER je plne vybavený zabezpečovací systém s viac ako 70 rôznymi typmi zón. Ústredne majú na doske štandardne 8 / 8 / 8 / 16 duálnych zón s možnosťou rozšírenia na 32 / 64 / 128 / 256 pomocou externých a interných rozširovacích modulov. V závislosti do typu ústredne sa systém dá rozdeliť na 2 / 4 / 8 / 16 oblastí. V plnom rozsahu je tiež možné definovať spoločné priestory alebo vzájomné previazanie oblastí.

### Integrovaný systém kontroly vstupu

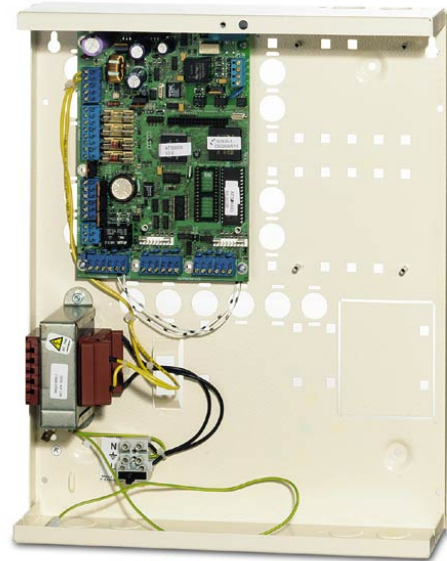
Priamo na systémovú zbernicu každého systému Advisor Master je možné pripojiť bezdotykové čítačky alebo klávesnice kombinované s čítačkami. Prostredníctvom čítačiek sa dá ovládať aj zabezpečovací systém. Napríklad automatické vypnutie oblasti pred otvorením dverí alebo zapnutie oblasti 3-násobným priložením karty. Využitím kontrolérov ATS 1250 sa zvýši počet dverí zo 16 na 64. ATS 1250 tiež poskytuje obojsmerné riadenie prechodov a ďalšie funkcie ako napríklad Antipassback.

### Používatelia

V štandardnej konfigurácii je možné zadefinovať 50 kariet a kódov, slúžiacich na ovládanie zabezpečovacieho systému ako aj na otváranie dverí. Po rozšírení pamäte sa zvýši počet kariet na 11466 (s ATS1832 až na 65000) a počet kódov na 1000. Pokiaľ je zapnutý tzv. inteligentný užívateľský režim, každý užívateľ môže mať priradených až do 48 bitov informácie o karte. V praxi to znamená, že užívatelia v jednom systéme môžu používať rôzne čítačky a karty s rôznym počtom bitov.

### Evidencia dochádzky

Čítačky prístupového systému podporujú aj protokoly Magstripe a Wiegand 26bit, čo zaručuje kompatibilitu s väčšinou terminálov evidencie dochádzky.



### Vlastnosti

- Integrovaný zabezpečovací systém a systém kontroly vstupu, až 128 zón, 8 oblastí a 64 dverí
- Modulárna zbernica RS485 s neustálym dotazovaním až 16 RAS a 15 DGP
- Programovateľná makro logika s 24 výrazmi
- 255 voľne programovateľných výstupov
- Vstavaný PSTN komunikátor
- 2 alebo 4 stavové analógové vstupy
- Programovanie, monitorovanie a servis prostredníctvom lokálneho alebo vzdialeného PC
- Slovenský softvér
- Spínaný napájací zdroj
- Ocelové kryty

# ATS3000

Integrovaný zabezpečovací / prístupový systém 8 - 128 zón, 8 oblastí a 64 dverí

## Technické údaje

Rozdelenie systému (oblasti)	8
Vstupy na doske	8
Max. vstupov v databáze	128
Rozšírenie s ATS1202 / počet	Áno / 3
Výstupy na doske	Ext. siréna / Int. Siréna maják/1 programovateľné relé
Max. výst. otv. kol. (na jednotke)	255
Ovládacie panely	16
Rozširovacie moduly (DGP)	15
Poplachové skupiny	74 - 138*
Štand. dvere priamo na ústredni	16
Intelig. dv. na 4-dv. kontroléroch	48
Skupiny dverí	10 - 128*
Skupiny poschodí	10 - 64*
Užívateľov (držiteľia kariet)	50 - 11466*
Užívateľov s menom	50 - 200*
4 až 10 miestne PIN kódy	50 - 1000*
Poplachové udalosti v denníku	250 - 1000*
Udalosti kontr. vstupu v denníku	10 - 1000*
Špecifikovaný kábel	WCAT 52/54 alebo ekvivalent
Zdroj	13,8 V js / 2 A
Pracovná teplota	0 až +50°C
Sietový transformátor	230 V 50 Hz/23 V str 56 VA
Rozmery krytu (Š x V x H)	315 x 388 x 85 mm

(\*) s rozšírením pamäte ATS 1830

## Objednávanie

Obj. kód	Popis
ATS3000	Integrovaný zabezpečovací systém a systém kontroly vstupu, až 128 zón, 8 oblastí a 64 dverí

## Prenos poplachov

Ústredne ATS sú schopné prenášať poplachy a vybrané udalosti v rôznych formátoch (SIA, XSIA, CID, 200 Bd FSK alebo hlasový protokol) cez integrovaný PSTN komunikátor alebo prostredníctvom voliteľného adaptéra ISDN-B. Dostupné je aj riešenie prenosu s trvalým dohľadom linky po ISDN-D, protokolom X-25. Pomocou modulov ATS1801 a ATS1806 je možné vytvoriť prenosovú cestu využívajúcu protokol TCP/IP.

## Flexibilita programovania výstupov

Výstupy je možné okrem priradenia systémovým udalostiam, programovať aj prostredníctvom logických funkcií a riadiť časovými oknami.

## Riadiaci softvér

TITAN je softvér v prostredí Windows založený na databáze, ktorý združuje konfiguráciu, ovládanie a diagnostiku systému ATS. Tiež umožňuje sieťovať ústredne až do systému 1024 ústrední. Pripojenie je možné cez vstavaný port RS232, po telefónnej linke alebo po sieti LAN/WAN prostredníctvom prídavného TCP/IP modulu. TITAN môže slúžiť aj ako grafická nadstavba zabezpečovacieho a prístupového systému.

