

## Garážový detektor na tri druhy plynov Tmaster CO/LPG/NO2 G/EPE/RS485

### Prehľad

Garážový detektor na tri druhy plynov Tmaster CO/LPG/NO2 G/EPE/RS485 je určený na použitie v systémoch detekcie oxidu uhoľnatého (CO), propán-butánu (LPG) a oxidu dusičitého (NO2) na miestach, kde hrozí nebezpečenstvo výbuchu.

Meranie koncentrácie plynu sa robí pomocou voliteľných elektrochemických senzorov pre plyny CO a NO2 a nevoliteľných polovodičových senzorov pre plyn LPG.

Typickými objektami vhodnými na použitie tohto detektora sú podzemné garáže a parkoviská.

Detektor Tmaster CO/LPG/NO2 G/EPE/RS485 spolupracuje so štandardnými zabezpečovacími ústredňami alebo kontrolérmi so vstupmi RS485 a protokolom Modbus RTU (napr. EXter4z / 485, uniSTER8z / 485, uniSTER16z, uniSTER32z, DINster3xRS, modularPAG, atď.) a aj so systémami riadenej ventilácie a priemyselných regulátorov

### Verzie

**Tmaster CO/LPG/NO2 G/EPE/RS485** - elektrochemický senzor CO, polovodičový detektor LPG, elektrochemický senzor NO2, výstup RS485 s protokolom Modbus RTU

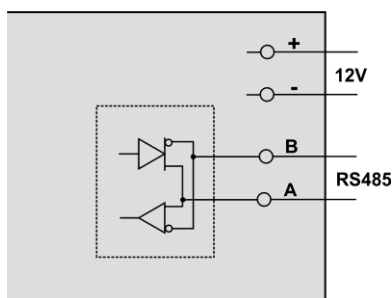
### Výstup RS485 (s protokolom Modbus RTU)

Parametre prenosu (štandardné):

- rýchlosť - 9600 bit/s,
- dátový formát : 8 dátových bitov, 1 stop bit, bez parity.

Funkcie Modbus RTU:

- Funkcia [03] - čítanie registra
- Spracovanie chýb ["výnimka" -01, 02,03]



### Štandardné vlastnosti

- Možnosť detekovať rôzne plyny
- Indikácia stavu detektora
- Možnosť kalibrácie detektora
- Kombinácia troch detektorov plynu

## Špecifikácia

Napájanie/odber prúdu	12 V (8-15 V) js, maximálny odber – 150 mA
Typ senzora	- oxid uhoľnatý CO: elektrochemický, voliteľný - propán-bután LPG: polovodičový, nevoliteľný - oxid dusičitý NO2: elektrochemický, voliteľný
Životnosť senzora	Elektrochemický CO 7 - 10 rokov Polovodičový LPG viac ako 5 rokov Elektrochemický NO2 2 – 3 roky
Rozsah merania	- oxid uhoľnatý CO: 500 ppm - propán-bután LPG: 50 % DGW - oxid dusičitý NO2: 20 ppm
Metóda merania	kontinuálna, difúzna
Čas odozvy T90	≤ 60 s (elektrochemický senzor CO a LPG polov.) ≤ 30 s (elektrochemický senzor NO2)
Hodnoty alarmu (AI1 / AI2) (typické)	- oxid uhoľnatý CO: - prah alarmu I - 40 ppm - prah alarmu II – 100 ppm - propán-bután LPG: prah alarmu I/prah alarmu II – 10/30 % DGW - oxid dusičitý NO2: prah alarmu I/prah alarmu II – 3/6 ppm
Výstupy	RS485 s protokolom Modbus RTU
Pripojenie	Hlavný modul káblová prechodka PG11 - 1 x (napájanie) a PG9 - 1 x (výstup RS485) káblová prechodka PG16 - 1 x (pripojenie modulu LPG/NO2)
Modul LPG/ NO2:	káblová prechodka PG16 (na pripojenie s hlavným modulom)
Pracovná teplota	- 20 až + 50 oC
Pracovná vlhkosť	do 90 %, bez kondenzácie
Kryt	materiál PS, úroveň ochrany IP33
Rozmery (šírka x výška x hĺbka)	Hlavný modul 132 mm x 118 mm x 56 mm (s prechodkami) Modul LPG/NO2 124 mm x 118 mm x 56 mm (s prechodkou a meracou komorou)
Hmotnosť	220 g – hlavný modul (CO), 235 g – modul LPG/NO2

## Objednávanie

Kód	Popis
-----	-------

**Tmaster CO/LPG/NO2 G/EPE/RS485**

elektrochemický senzor CO, polovodičový detektor LPG, elektrochemický senzor NO2, výstup RS485 s protokolom Modbus RTU

