

Jednokanálová vstupná jednotka (SIM), 1 x strážený vstup (umožní pripojiť relé požiar a porucha z ext. hlásičov), v montážnej krabici, biely plast, IP40, protokol 2000

Všeobecne

IU2050NC je adresovateľný 1-vstupový modul série 2000 s voliteľným monitorovaním kontaktov typu NC alebo NO. Jednotka je napájaná so slučky a dodávaná v krabici pre povrchovú montáž. Samotná jednotka je osadená 4 káblowymi pripojeniami pre ľahšie umiestnenie do iných zariadení.

Vstupno / výstupné moduly série 2000 napájané zo slučky sú navrhnuté pre všetky typy aplikácií pre monitorované vstupy a spínanie výstupov. Tieto moduly v kombinácii s výkonnými vlastnosťami Aritech adresných požiarных ústrední, dávajú užívateľovi kompletnú všestrannosť pri všetkých aplikáciách.

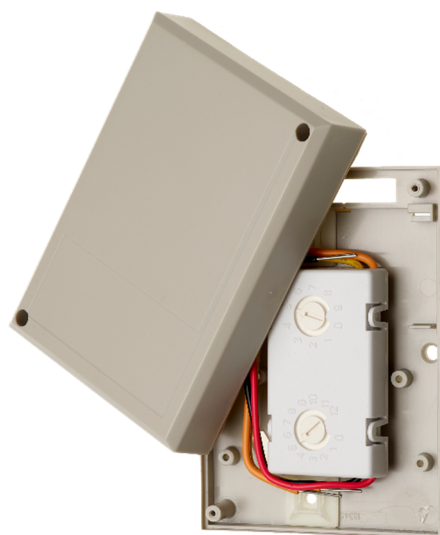
Aplikácia

Adresovateľnosť modulu IU2050NC umožňuje identifikáciu presného miesta aktivácie spínača. Môže sa používať s aplikáciami vyžadujúcimi rýchlu odozvu ako napríklad konvenčné manuálne tlačidlá, monitory dverí atď., kde je potrebné hlásiť zmenu stavu do 3 sekúnd. Alternatívne môže byť použitý v akejkoľvek aplikácii, kde musí byť daný bod adresovateľný a kontrolovaný požiarovou ústredňou, ako napríklad všetky typy konvenčných požiarных hlásičov s relé výstupmi požiaru a poruchy.

Inštalácia

IU2050NC môže byť použitý s Aritech FP1200/2000 alebo 2X sériami ústrední pomocou 2-žilovej adresnej slučky, ktorá zabezpečí dátovú komunikáciu aj napájanie. Adresa je pohodlne nastaviteľná pomocou 2 otočných prepínačov. Nastavenie adresy je energeticky nezávislé, tzn. ani po výpadku napájania sa nestratí.

Jednovstupový modul komunikuje protokolom série 2000, ktorý zabezpečuje integritu dátovej komunikácie s rozsiahlymi algoritmi na korekciu chýb



Štandardné vlastnosti

- Napájaný zo slučky
- Programovateľný stav vstupu
- Jednoduchá numerická adresácia
- Schválené podľa EN54:18 a CPR certifikované

IU2050NC

Špecifikácia

Pracovné napätie	17 - 28 Vjs
Modulácia napätia	4 – 10 V
Prúdová spotreba	
Kľudová @ 24 Vjs	< 205 μ A
Poplachová @ 24 Vjs	< 270 μ A
Vstupy	
Počet vstupov	1
Typ vstupu	strážžený
Ukončovací odpor	150 k Ω , 1/4 W, 5%
Dĺžka kábla pre kontakt	< 10 m
Prostredie	
Vlhkosť (nekondenzujúca)	-10 – 95%
Teplota skladovania	-20°C do +60°C
Pracovná teplota	-10°C do +55°C
IP krytie	IP40
Prostredie	vnútorné
Mechanické	
Rozmery (Š x V x H)	120 x 90 x 35 mm
Farba	Studená šedá
Váha	144 g
Zhoda	EN54-18, CPR

Objednávanie

Kód	Popis
IU2050NC	Jednokanálová vstupná jednotka (SIM), 1 x strážžený vstup (umožní pripojiť relé požiar a porucha z ext. hlásičov), v montážnej krabici, biely plast, IP40, protokol 2000

